



DODICI MESI PER SAPERE QUALCOSA DELLE MALATTIE GENETICHE .

È con grande piacere che presento il Calendario 2012 dedicato alle INFORMAZIONI sulle MALATTIE GENETICHE .

Dal 1985 presso il Centro di Genetica Medica la Associazione “Casa Famiglia Rosetta” onlus svolge un Servizio di consulenza genetica, diagnosi delle malattie genetiche ed educazione alla salute rivolto alle famiglie con patologie ereditarie.

Il Centro di Genetica Medica, Laboratorio specialistico di citogenetica, rivolge le sue attività alle coppie, alle famiglie, ai giovani in formazione, nonché agli operatori sanitari che si confrontano con le problematiche delle malattie rare da cause genetiche .

Nel corso di questi anni il Centro ha svolto numerose attività finalizzate, da un lato, alla diagnosi delle malattie genetiche, attraverso la consulenza genetica e i test genetici per un inquadramento diagnostico della patologia congenita, nonché per la prognosi del rischio individuale e riproduttivo; dall'altro, alla massima diffusione delle informazioni sugli sviluppi della ricerca nel campo della genetica umana e sulle sue importanti ricadute sulla salute, in termini di prevenzione, diagnosi e cura delle malattie genetiche.

Il Centro di Genetica Medica si trova presso il Villaggio “Santa Maria dei Poveri” della Associazione “Casa Famiglia Rosetta” in contrada Bagno a Caltanissetta.

Le pagine del nostro calendario riportano in maniera semplice alcune informazioni sulle malattie genetiche e sulla prevenzione.

Ogni mese di questo anno si offre come uno stimolo per approfondire la conoscenza delle malattie genetiche attraverso l'informazione sui servizi di consulenza genetica, perché conoscere è prevenire.

Don Vincenzo Sorce

Duemiladodici

IL PATRIMONIO GENETICO ED EREDITARIETA': UNA QUESTIONE DI GENI

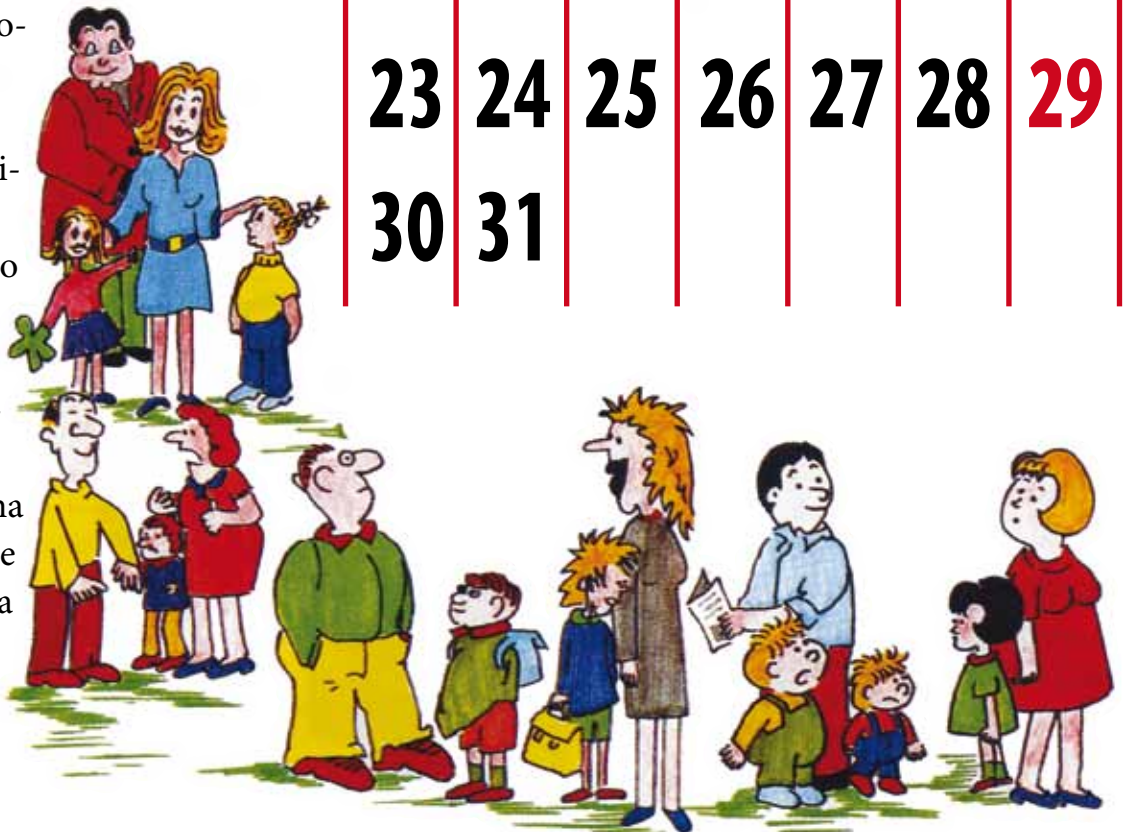
Il patrimonio genetico rappresenta la base della identità biologica di ciascun individuo.

I *GENI* sono le unità fondamentali del patrimonio genetico e sono trasmessi nelle generazioni, dai genitori ai figli, secondo leggi precise, scoperte da Mendel.

Le caratteristiche uniche di ciascun individuo sono il risultato della complessa interazione tra geni e ambiente.

Oggi, grazie agli studi di genetica molecolare si conoscono molti meccanismi che governano l'espressione dei geni e l'ereditarietà dei caratteri, evidenziando così la complessità del patrimonio genetico e le sue funzioni. Ogni individuo possiede almeno 30.000 geni, ciascuno rappresentato da almeno due copie, dette alleli, una ereditata dal padre, l'altra dalla madre.

Per questo motivo può esistere una grande varietà di caratteristiche ereditarie anche all'interno della stessa famiglia.



gennaio

l	m	m	g	v	s	d
						1
2	3	4	5	6	7	8
9	10	11	12	13	14	15
16	17	18	19	20	21	22
23	24	25	26	27	28	29
30	31					



Conoscere
per **P**revenire

Duemiladodici

COSA SONO LE MALATTIE GENETICHE?

Il patrimonio genetico va incontro a continue modificazioni e questo salvaguarda la capacità di adattamento all'ambiente.

Molte variazioni presenti nel DNA, dette polimorfismi genetici, non causano anomalie e sono trasmesse come caratteristiche genetiche.

Altre alterazioni del DNA e/o dei cromosomi, invece, possono essere la causa di malformazioni e Malattie Genetiche.

Le Malattie genetiche sono trasmesse dai genitori ai figli secondo le leggi della Ereditarietà, scoperte da Mendel (malattie mendeliane); oppure possono seguire modalità di trasmissione più complesse influenzate dai fattori ambientali (malattie multifattoriali).

febbraio

l	m	m	g	v	s	d
		1	2	3	4	5
6	7	8	9	10	11	12
13	14	15	16	17	18	19
20	21	22	23	24	25	26
27	28	29				



A = adenina

T = timina

C = citosina

G = guanina



Conoscere
per **P**revenire

Duemiladodici

MALATTIE RARE, MA PAZIENTI NUMEROSI

Le Malattie genetiche sono definite Malattie Rare proprio perché hanno una bassa prevalenza nella popolazione (non più di 5 persone ogni 10.000).

Sebbene ogni singola malattia sia rara, oggi si conoscono da 5.000 a 8.000 diverse malattie rare di cui almeno l'80% è di origine genetica. Esse colpiscono circa il 6-8% della popolazione nel corso della vita, totalizzando un numero di persone da 27 ai 36 milioni in Europa.

La ricerca sulle malattie rare ha l'obiettivo di riconoscere le cause e la possibilità di cura e prevenzione.

Per la loro bassa frequenza, le Malattie Genetiche

marzo

l	m	m	g	v	s	d
			1	2	3	4
5	6	7	8	9	10	11
12	13	14	15	16	17	18
19	20	21	22	23	24	25
26	27	28	29	30	31	

tiche sono definite "orfane" proprio perché case farmaceutiche non trovano l'interesse nella ricerca di farmaci, farmaci "Orfani", che possano rappresentare una cura efficace.

*Istituto Superiore della Sanità, Malattie Rare
Report on Rare Disease, 2011*



Conoscere per Prevenire

Duemiladodici

CONGENTO ED EREDITARIO

Le malattie congenite sono malformazioni o patologie presenti alla nascita, anche se non sono ancora evidenti.

Tutte le malattie ereditarie sono congenite, poiché sono causate da alterazioni del patrimonio genetico.

Tuttavia non tutte le malattie congenite sono ereditarie.

Molte malattie insorgono durante la gravidanza.

Le cause di una malattia congenita possono essere diverse:

- **Congente ma non ereditarie:** come conseguenza ad esempio, di una malattia della madre insorta durante la gravidanza (rosolia, diabete, ecc.), oppure a causa di esposizione della madre a fattori ambientali quali le radiazioni, l'alcol, le droghe o certi tipi di farmaci.

- **una combinazione di fattori genetici e ambientali:** queste malattie sono definite multifattoriali.

- **un'anomalia cromosomica:** ad esempio, la Sindrome di Down.

- **Palterazione di un gene specifico:** questo tipo di alterazione genetica è trasmessa secondo le leggi di Mendel.



LE ALTERAZIONI DEI CROMOSOMI

Alcune malattie genetiche sono causate dall'alterazione del numero o della struttura dei cromosomi. Tra le più note vi è la Sindrome di Down causata dalla presenza di un cromosoma n. 21 in più, per questo è detta anche Trisomia 21. Le persone con la sindrome di Down hanno oggi molte opportunità di trattamento per il miglioramento delle condizioni di salute. Altre alterazioni cromosomiche possono

aprile

l	m	m	g	v	s	d
						1
2	3	4	5	6	7	8
9	10	11	12	13	14	15
16	17	18	19	20	21	22
23	24	25	26	27	28	29
30						

coinvolgere cromosomi diversi come la trisomia 18, la trisomia 13; oppure possono coinvolgere contemporaneamente più di un cromosoma, come avviene nelle traslocazioni cromosomiche.



Conoscere per Prevenire

Duemiladodici

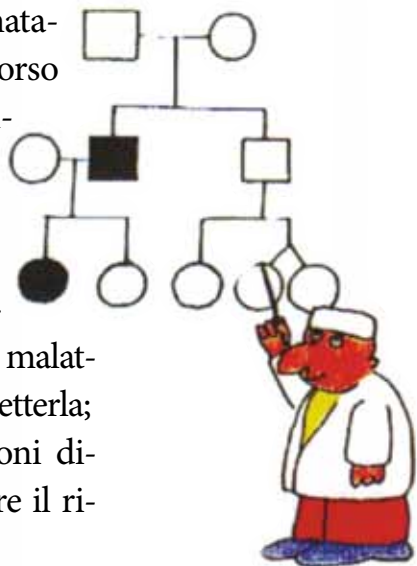
CHE COSA È LA CONSULENZA GENETICA

La Consulenza Genetica è un complesso processo per mezzo del quale i pazienti e i loro familiari che sono a rischio di avere una malattia che può essere ereditaria, sono informati sulle conseguenze della malattia, sulla probabilità di ammalarsi e di trasmetterla e sui modi in cui questa può essere prevenuta e migliorata (Peter S. Harper,1990).

A COSA SERVE LA CONSULENZA GENETICA

La consulenza genetica si propone di aiutare la persona e la famiglia a:

- Comprendere le informazioni mediche, inclusa la diagnosi (pre-post natale), il probabile decorso della malattia e gli interventi preventivi, terapeutici e assistenziali possibili;
- comprendere la componente genetica della malattia e il rischio di trasmetterla;
- comprendere le opzioni disponibili nell'affrontare il rischio di malattia;
- comprendere gli eventuali



maggio

l	m	m	g	v	s	d
	1	2	3	4	5	6
7	8	9	10	11	12	13
14	15	16	17	18	19	20
21	22	23	24	25	26	27
28	29	30	31			

fattori di rischio genetico all'interno della coppia;

- comprendere le opzioni procreative;
- affrontare le scelte più appropriate, in rapporto al rischio e alle aspirazioni dei familiari, agendo coerentemente nel rispetto delle decisioni prese;
- Realizzare il miglior adattamento possibile alla malattia.

*Linee-Guida per le attività di Genetica Medica,
Conferenza Stato-Regioni*



Conoscere
per **P**revenire

Duemiladodici

LA CONSULENZA GENETICA PER LA DIAGNOSI

La Consulenza genetica finalizzata all'inquadramento diagnostico si effettua qualora sia presente o sospettata una patologia genetica nella persona che chiede la consulenza o nella sua prole.

Nel corso della consulenza viene eseguito un inquadramento clinico-dismorfologico, sono concordati, gli accertamenti clinici ed eseguite le indagini genetiche utili alla formulazione della DIAGNOSI.

L'albero genealogico è un importante strumento attraverso il quale il genetista disegna le relazioni di parentela tra i membri della famiglia e identifica i possibili soggetti a rischio.



giugno

l	m	m	g	v	s	d
				1	2	3
4	5	6	7	8	9	10
11	12	13	14	15	16	17
18	19	20	21	22	23	24
25	26	27	28	29	30	

Al termine dell'iter diagnostico chi richiede la consulenza genetica viene informato sulla storia naturale, sulle possibilità terapeutiche, sulla possibile evoluzione della patologia, nonché sulla stima di eventuali rischi di ricorrenza nella prole, in rapporto alle possibili scelte riproduttive.



Conoscere
per **P**revenire

Duemiladodici

LA CONSULENZA GENETICA PRENATALE

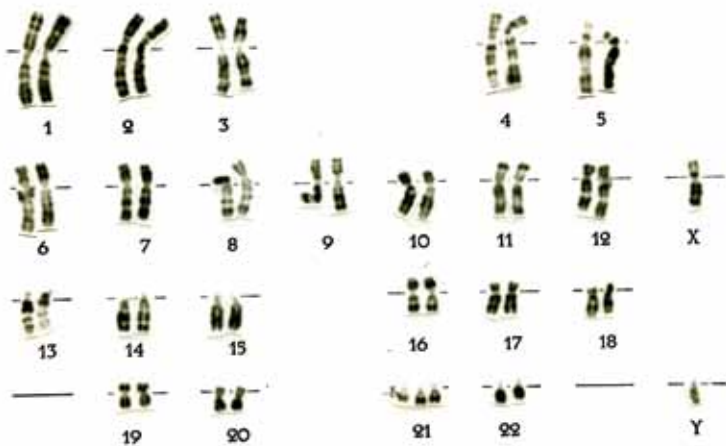
La consulenza genetica prenatale comprende la raccolta dell'anamnesi personale e relativa alla gravidanza, la raccolta delle informazioni attraverso la definizione dell'albero genealogico familiare, la presentazione e la discussione delle opzioni di diagnosi prenatale.

Le indicazioni per una consulenza prenatale sono:

- età materna avanzata;
- presenza di una familiarità;
- stato di portatore di patologie genetiche o cromosomiche in uno o entrambi i genitori;
- esposizione a potenziali teratogeni (chimici, fisici o biologici);
- malattia sospetta o documentata del feto (malformazioni, cromosomopatie accertate alla diagnosi prenatale, alterazioni dei markers ecografici o biochimici).

luglio

l	m	m	g	v	s	d
						1
2	3	4	5	6	7	8
9	10	11	12	13	14	15
16	17	18	19	20	21	22
23	24	25	26	27	28	29
30	31					



Alla conclusione dell'iter chi chiede la consulenza genetica prenatale è informato su:

- la definizione o la conferma della diagnosi;
- la stima dei rischi per il concepito;
- l'indicazione alle indagini cliniche, laboratoristiche o genetiche atte a confermare/escludere la malattia genetica nel feto.



Conoscere
per **P**revenire

Duemiladodici

LA CONSULENZA GENETICA RIPRODUTTIVA O PRECONCEZIONALE

La consulenza genetica riproduttiva ha lo scopo di informare la COPPIA sui possibili rischi genetici per la prole, legati a fattori ereditari o ambientali. La consulenza genetica riproduttiva, per il valore che l'informazione può assumere ai fini preventivi, deve essere richiesta in un momento che precede il concepimento e la gravidanza. Per altro essa è importante anche in quelle condizioni che impegnano le coppie in programmi di procreazione medicalmente assistita.

Le indicazioni per la consulenza genetica riproduttiva sono:



agosto

l	m	m	g	v	s	d
		1	2	3	4	5
6	7	8	9	10	11	12
13	14	15	16	17	18	19
20	21	22	23	24	25	26
27	28	29	30	31		

- età materna e/o paterna avanzata;
- presenza in famiglia di una malattia di provata o sospetta origine genetica;
- stato di portatore o di affetto da patologie genetiche o cromosomiche di uno o entrambi i genitori;
- esposizione a potenziali teratogeni (chimici, fisici o biologici);
- infertilità e poliabortività;
- consanguineità.



Conoscere
per **P**revenire

Duemiladodici

LA CONSULENZA GENETICA PRE E POST TEST

L'esecuzione di un test genetico rappresenta sempre un momento delicato per il valore che il dato genetico assume in termini di diagnosi e prognosi di patologie genetiche che possono essere, per il bambino o per l'adulto, invalidanti e compromettere oltre che la propria aspettativa di vita, individuale e sociale, anche il progetto procreativo e genitoriale.

È di fondamentale importanza, quindi, accompagnare e sostenere chi chiede un test genetico alla comprensione, prima, e alla accettazione, dopo, dei risultati e del loro impiego ai fini preventivi, per se stessi e per i propri familiari.

La consulenza genetica collegata alla esecuzione dei test genetici è finalizzata a:

- chiarire il significato, i limiti, l'attendibilità, la specificità del test genetico;
- acquisire e/o integrare dati sull'albero genealogico, quando questi non siano già forniti;
- ottenere il consenso all'esecuzione del test.



settembre

l	m	m	g	v	s	d
					1	2
3	4	5	6	7	8	9
10	11	12	13	14	15	16
17	18	19	20	21	22	23
24	25	26	27	28	29	30



Conoscere
per **Prevenire**

Duemiladodici

COSA SONO I TEST GENETICI

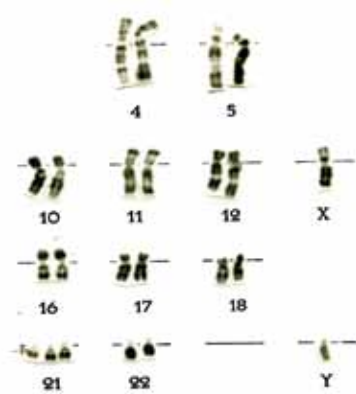
Oggi per test genetici si intendono comunemente le analisi di specifici geni, del loro prodotto o della loro funzione, nonché ogni altro tipo di indagine del DNA, dell'RNA o dei cromosomi, finalizzata ad individuare o ad escludere mutazioni associate a patologie genetiche.

I test possono essere anche utilizzati per definire la variabilità interindividuale, per risolvere quesiti medico-legali e per valutare la sensibilità/suscettibilità e le resistenze individuali.

Rispetto ad altri esami di laboratorio, i test genetici presentano alcune peculiarità, in quanto i risultati coinvolgono

l'identità biologica non solo della singola persona, ma anche della sua famiglia (ascendenti e discendenti).

Obiettivi eticamente rilevanti dei test e degli screening genetici sono:



ottobre

l	m	m	g	v	s	d
	1	2	3	4	5	6
7	8	9	10	11	12	13
14	15	16	17	18	19	20
21	22	23	24	25	26	27
28	29	30	31			

- contribuire al miglioramento della salute delle persone affette da una patologia genetica;
- permettere ai portatori di un gene che si esprime o si esprimerà in una malattia, di effettuare scelte riproduttive sulla base di informazioni il più possibile esaurienti, che assicurino loro pari opportunità;
- contribuire ad alleviare ansie di famiglie o comunità, di fronte alla prospettiva di essere affette da gravi malattie genetiche.



Conoscere
per **Prevenire**

Duemiladodici

ALCUNE INDICAZIONI PER UN'ANALISI CITOGENETICA

Soggetti con sospetta sindrome cromosomica: l'analisi consente di confermare il sospetto clinico, definire il tipo di alterazione presente (ad es. trisomia 21 primaria o da traslocazione), formulare un giudizio prognostico più accurato (ad es., sindrome di Klinefelter omogenea rispetto a mosaico), e fornire una consulenza genetica più precisa.

Genitori e familiari di soggetti con anomalie cromosomiche: l'analisi permette di identificare soggetti a rischio che hanno ereditato un'anomalia cromosomica presente in famiglia.

Soggetti con difetti congeniti e/o disabilità intellettiva: la maggior parte degli sbilanciamenti cromosomici si associa a malformazioni più o meno gravi con deficit intellettivo di grado variabile.

Soggetti con ritardo di accrescimento: la maggior parte degli sbilanciamenti cromosomici comporta difetti dell'accrescimento prenatale e postnatale.

Neonati natimorti: gli sbilanciamenti cromosomici possono essere causa di morte nel III trimestre di gravidanza sebbene, circa il 95%, siano selezionati con l'aborto spontaneo precoce.

Genitori di soggetti malformati o con sospetta sindrome cromosomica, deceduti senza diagnosi: l'analisi permette di verificare se i genitori sono eterozigoti per un'anomalia cromosomica che eleva il rischio di concepimenti sbilanciati.

Coppie con fallimenti riproduttivi: circa il 4% delle coppie con aborti presenta un'anomalia di struttura; tale percentuale varia in rapporto al numero dei pregressi aborti. La probabilità di rischio di prole affetta per gli eterozigoti dipende dal tipo di anomalia, dai cromosomi coinvolti e dal sesso del genitore portatore.

Maschi infertili: le polisomie dell'X, alcuni riarrangiamenti strut-



novembre

l	m	m	g	v	s	d
			1	2	3	4
5	6	7	8	9	10	11
12	13	14	15	16	17	18
19	20	21	22	23	24	25
26	27	28	29	30		

turali dell'Y, dell'X e degli autosomi possono essere causa di oligozoospermia.

Femmine con amenorrea primaria (o secondaria): la monosomia X e molti riarrangiamenti strutturali dell'X sono causa di disgenesia gonadica con conseguente amenorrea primaria o secondaria, eventualmente associata ad un fenotipo Turneriano.

Sindromi mendeliane: vi è indicazione all'analisi citogenetica per le sindromi da geni contigui e per quelle da instabilità cromosomica.

Linee-Guida per la diagnosi Citogenetica,

Consensus, 2007



Conoscere
per **Prevenire**

Duemiladodici

LA SCUOLA E L'EDUCAZIONE ALLA SALUTE

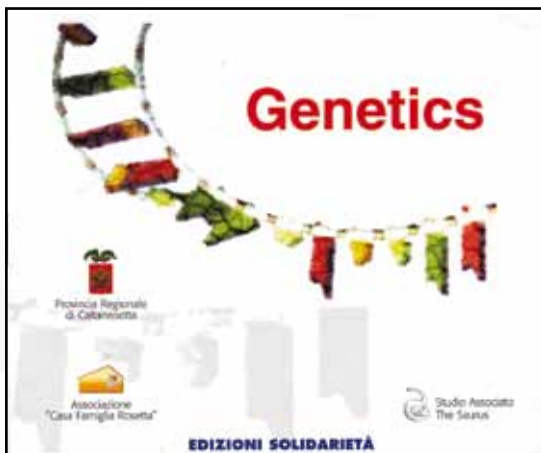
Le conoscenze sul genoma umano e le continue acquisizioni offerte dalla biologia e dalla medicina molecolare per la diagnosi, la cura e la prevenzione, si configurano, oggi, come formazione

etica e culturale indispensabile per una società che si muove verso orizzonti sempre più complessi e articolati.

L'attività di educazione alla Sa-

lute proposta dal Centro di Genetica rappresenta un percorso di approfondimento tematico che promuove la conoscenza di uno degli argomenti più emozionanti della ricerca scientifica degli ultimi trent'anni: il progetto genoma umano e le sue ricadute sulla prevenzione delle malattie genetiche.

Le attività di informazione si svolgono presso le scuole, in accordo



dicembre

l	m	m	g	v	s	d
					1	2
3	4	5	6	7	8	9
10	11	12	13	14	15	16
17	18	19	20	21	22	23
24	25	26	27	28	29	30

con i referenti scolastici, presso le parrocchie, e centri di aggregazione sociale e presso il Servizio attraverso le visite guidate.

L'attività di informazione ed educazione alla salute ha l'obiettivo di diffondere la conoscenza sulla genetica e sensibilizzare i giovani alla procreazione responsabile.



Conoscere
per **P**revenire

I NOSTRI SERVIZI

ASSOCIAZIONE CASA FAMIGLIA ROSETTA ONLUS

Ente Morale – Organizzazione Non Governativa
Organizzazione in Stato Consultivo Speciale con
l'ECOSOC – ONU dal 2009

UFFICI AMMINISTRATIVI

C.da Bagno – 93100 Caltanissetta
Tel. 0934.508311
Fax 0934.508313
Sito Web: www.casarosetta.it

SERVIZI PER PERSONE DISABILI

CENTRO DI RIABILITAZIONE

NEUROPSICOMOTORIA “Villa S. Giuseppe”

Servizio ambulatoriale

Servizio domiciliare

Servizio diurno

C.da Bagno – 93100 Caltanissetta

Tel. 0934.508315

CENTRO DI RIABILITAZIONE

NEUROPSICOMOTORIA

“Mons. Giovanni Spinnato”

Servizio ambulatoriale

Servizio extramurale

Servizio diurno

P.za S. Maria di Gesù – 93014 Mussomeli (CL)

Tel. 0934.952610

CENTRO DI RIABILITAZIONE

NEUROPSICOMOTORIA “Can. Felice Dierna”

Servizio ambulatoriale

Via Cesare Terranova – 93016 Riesi (CL)

Tel. 0934.921979

CENTRO DI RIABILITAZIONE

NEUROPSICOMOTORIA

“Mons. Carmelo Cannarozzo”

Servizio ambulatoriale

Via P. Togliatti – 93013 Mazzarino (CL)

Telefax 0934.384640

COMUNITÀ ALLOGGIO PER DISABILI

“S. Pietro”

C.da Tucarbo – 93100 Caltanissetta

Tel./Fax 0934.547109

COMUNITÀ ALLOGGIO PER DISABILI

“S. Paolo”

C.da Tucarbo – 93100 Caltanissetta

Tel./Fax 0934.547109

COMUNITÀ ALLOGGIO PER DISABILI

“Mons. Giovanni Spinnato”

P.za S. Maria di Gesù – 93014 Mussomeli (CL)

Tel. 0934.951089

SERVIZI PER MINORI

COMUNITÀ ALLOGGIO “Giuseppe Guttilla”

Via Maddalena Calafato – 93100 Caltanissetta

Telefax 0934.576461

COMUNITÀ ALLOGGIO “M. e G. Gulino”

Via Mario Leggio - 97100 Ragusa

Telefax 0932.651393

CASA DELL'ADOLESCENTE “Giovanni Paolo I”

Via Nicomaco n.50 - 00125 Acilia – Roma

Telefax 06.52169096

SERVIZI PER PERSONE AFFETTE DA HIV

CASA ALLOGGIO “Villa Sergio”

Via Xiboli – C.da Sant'Anna – 93100 Caltanissetta

Telefax 0934.575581

CASA ALLOGGIO “P. Pino Puglisi”

Via Libertà n.44 – 90047 Partinico (PA)

Telefax 091.8907010

SERVIZI PER PERSONE CON PROBLEMI DI DIPENDENZE PATOLOGICHE E DISAGIO SOCIALE

FEDERAZIONE ESODO

Associazione “Casa Famiglia Rosetta” ONLUS

- **COMUNITÀ PER DONNE IN DIFFICOLTÀ CON FIGLI “La Ginestra”**
C.da Bagno – 93100 Caltanissetta
Telefax 0934.508331
- **SERVIZIO DI MENSA per indigenti “Fraternità Mons. Giovanni Iacono”**
Via M. Calafato – 93100 Caltanissetta

Associazione “Terra Promessa” ONLUS

- **COMUNITÀ TERAPEUTICA “Villa Ascione”**
Primi Colloqui
Comunità Residenziale
Comunità di Reinserimento
C.da Catusi – 93100 Caltanissetta
Tel. 0934.551856
Fax 0934.596226

Associazione “L'Oasi”

- **COMUNITÀ TERAPEUTICA “L'Oasi”**
per persone con problemi di dipendenza da alcool e droga
Primi colloqui
Comunità Residenziale
Comunità di Reinserimento
Borgo Ventimiglia – 95041 Caltagirone (CT)
Telefax 0933.20252

CENTRI DI CONSULENZA E DIAGNOSTICA

CENTRO DI CONSULENZA PER LA FAMIGLIA

“Mons. Alfredo Maria Garsia”

C.da Bagno – 93100 Caltanissetta

Tel. 0934.508316

CENTRO DI GENETICA FAMILIARE

C.da Bagno – 93100 Caltanissetta

Tel. 0934.508316

LABORATORIO DI NEUROFISIOPATOLOGIA

“Mons. Angelo Rizzo”

C.da Bagno – 93100 Caltanissetta

Tel. 0934.508316

CENTRI DI FORMAZIONE

FONDAZIONE “ALESSIA” ISTITUTO EUROMEDITERRANEO PER LA FORMAZIONE, LA RICERCA, LA TERAPIA E LO SVILUPPO DELLE POLITICHE SOCIALI

C.da Bagno – 93100 Caltanissetta

Tel. 0934.585063

Fax 0934.543841

ASSOCIAZIONE

“CASA FAMIGLIA ROSETTA”

BIBLIOTECA “Mons. F. Monaco”

C.da Bagno – 93100 Caltanissetta

Telefax 0934.508311

CENTRO DI FORMAZIONE Istituto “S. Pio X”

Via Libertà – 90047 Partinico (PA)

Telefax 091.8907010

CENTRO DI SPIRITUALITÀ E FORMAZIONE

Eremo “Don Calogero Limone”

C.da Santa Lucia – 93010 Serradifalco (CL)

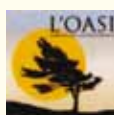
Telefax 0934.932506



Associazione
“Casa Famiglia Rosetta”



Associazione
“Terra Promessa”



Associazione
“L'Oasi”



Fondazione Alessia
“Istituto Euromediterraneo”



Associação
“Casa Familia Rosetta”

I NOSTRI SERVIZI

CENTRO STUDI E DOCUMENTAZIONE

“Don Giacomo Alberione”

Via Dalmazia n.25 – 00198 Roma

Telefax 06.8411435

ATTIVITÀ EDITORIALI

CASA EDITRICE “SOLIDARIETÀ”

Fondata nel 1987

Via M. Calafato – 93100 Caltanissetta

Tel. 0934.585063

Fax 0934.543841

“Solidarietà”

Rivista quadrimestrale a carattere scientifico

“Emmaus”

Pubblicazione trimestrale di informazione

COLLANA “Biblioteca di Solidarietà”

COLLANA “Società e Storia”

COLLANA “Prospettive”

COLLANA “Studi e Ricerche”

COLLANA “Manuali”

ASSOCIAZIONI

DI VOLONTARIATO

ASSOCIAZIONE SPORTIVA

“Casa Famiglia Rosetta”

C.da Bagno – 93100 Caltanissetta

ASSOCIAZIONE VOLONTARI

“Casa Famiglia Rosetta” ONLUS

C.da Bagno – 93100 Caltanissetta

ASSOCIAZIONE FAMIGLIE E VOLONTARIATO

del Programma Terapeutico

C.da Catusi – 93100 Caltanissetta

PROGETTI INTERNAZIONALI

BRASILE

Uffici Amministrativi

Rua Marechal Deodoro 1213, Bairro Areal

Porto Velho – Rondonia

Telefax 0055 693 2245112

e.mail: casarosetta@brturbo.com.br

SERVIZI IN FAVORE

DI TOSSICODIPENDENTI E ALCOLISTI

Primi colloqui

Rua Marechal Deodoro 1213, Bairro Areal

Porto Velho – Rondonia

Telefax 0055 693 2245112

Comunità terapeutica “Porto da Esperança”

BR 364 Km 28

Candeias do Jamary

Porto Velho – Rondonia

Tel. 0055 693 2301552

Comunità terapeutica femminile

“Nostra Signora Aparecida”

BR 364 Km 28

Candeias do Jamary

Porto Velho – Rondonia

Tel. 0055 693 2301552

Comunità di Reinserimento Sociale

“Dom Helder Camara”

Rua Marechal Deodoro 1213, Bairro Areal

Porto Velho – Rondonia

Telefax 0055 693 2245112

Associazione Graduati “Porto da Esperança”

BR 364 Km 28

Candeias do Jamary

Porto Velho – Rondonia

SERVIZI IN FAVORE DI BAMBINI ED

ADOLESCENTI DISABILI

Centro di Riabilitazione “Paolo VI”

(centro diurno e ambulatoriale)

Rua Marechal Deodoro 1213, Bairro Areal

Porto Velho – Rondonia

Telefax 0055 693 2245112

Casa Famiglia “Anna Teresa Cappello”

(casa famiglia residenziale)

Rua Marechal Deodoro 1213, Bairro Areal

Porto Velho – Rondonia

Telefax 0055 693 2245112

Associazione “Volontari della Speranza”

Rua Marechal Deodoro 1213, Bairro Areal

Porto Velho – Rondonia

ATTIVITÀ DI FORMAZIONE

Auditorium “San Benedetto il Moro”

Rua Marechal Deodoro 1213, Bairro Areal

Porto Velho – Rondonia

Telefax 0055 693 2245112

Centro di Formazione Fede e Cultura

“Benedetto XVI”

Rua Marechal Deodoro 1213, Bairro Areal

Porto Velho – Rondonia

Telefax 0055 693 2245112

TANZANIA

“Casa delle Speranze Mons. Cataldo Naro”

per bambini orfani ed ammalati di aids

Casa “Gabriele”

Centro di Riabilitazione Neuropsicomotoria

Adozione a distanza

per bambini e giovani orfani

Plot. N. 117 - Block “KBA” Raskazone Area

P. O. Box 5012 - Tanga

Telefax 00255 272 642 831

Un ringraziamento particolare agli illustratori.



Associazione
“Casa Famiglia Rosetta”



Associazione
“Terra Promessa”



Associazione
“L'Oasi”



Fondazione Alessia
“Istituto Euromediterraneo”



Associação
“Casa Familia Rosetta”